

downtown
ciudad mayakoba™

THE MOST EXCLUSIVE PLACE
IN CIUDAD MAYAKOBA

LUXURY CONDOS, LOFTS & SHOPPING CENTER
EXCLUSIVOS DEPARTAMENTOS, ESTUDIOS Y CENTRO COMERCIAL





PLAYA DEL CARMEN QUINTANA ROO

Heredera de una milenaria cultura, La Riviera Maya es también conocida por su riqueza natural, en la que conviven el maravilloso mar del Caribe y una exótica selva tropical.

Playa del Carmen, ubicada en el corazón del Caribe Mexicano, es una de las zonas con mayor expansión turística en el mundo y de crecimiento económico de México. Sus playas color turquesa, cenotes y ruinas mayas, ofrecen a sus habitantes una inigualable calidad de vida.

Heir to a millenary culture, the Riviera Maya is also known for its natural wealth, in which the wonderful Caribbean Sea and an exotic tropical jungle coexist.

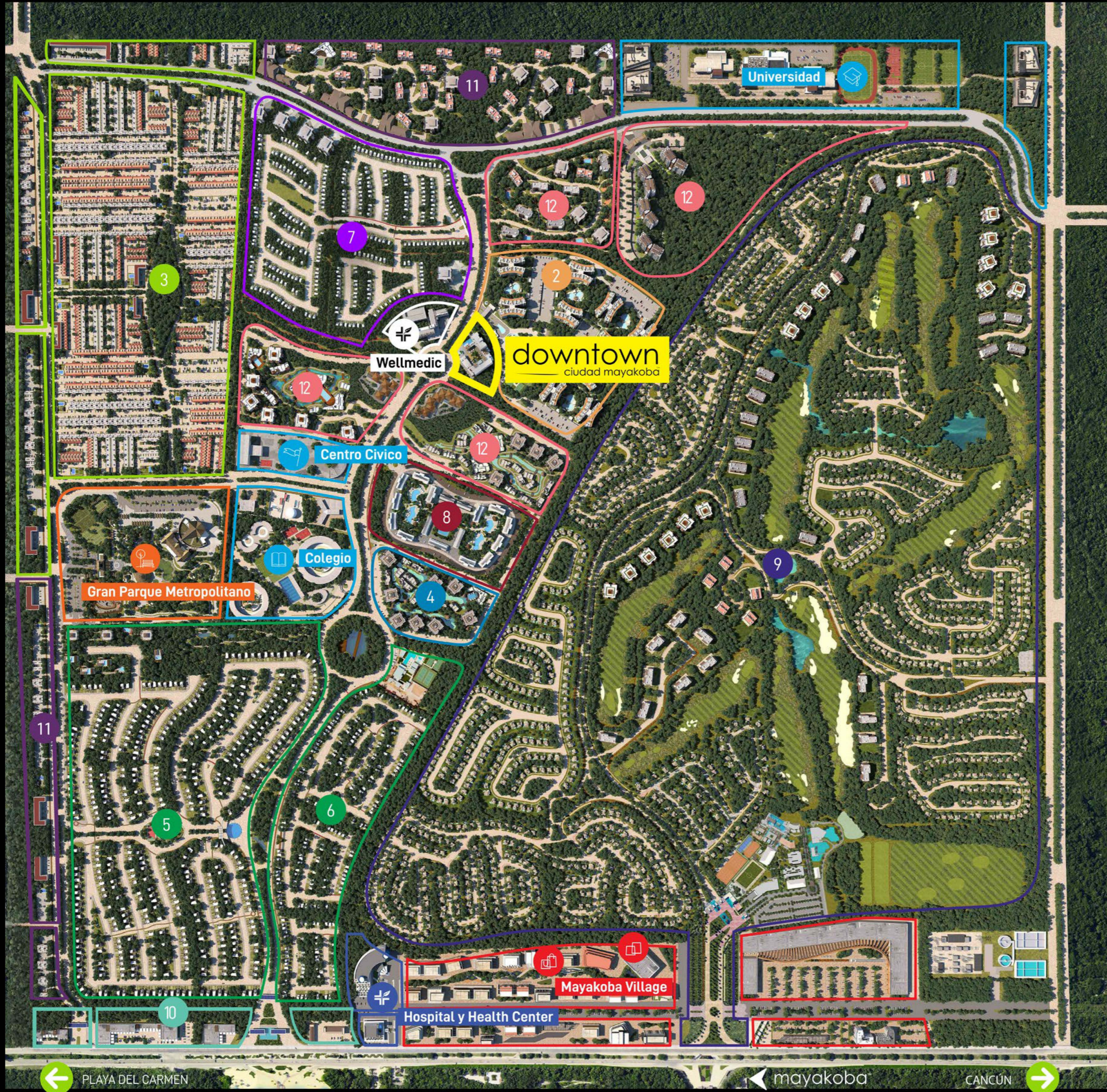
Playa del Carmen, located in the heart of the Mexican Caribbean, is one of the areas with the greatest tourist expansion in the world and the economic growth of Mexico. Its turquoise beaches, cenotes, and Mayan ruins offer its inhabitants an unequalled quality of life.

CIUDAD MAYAKOBA

Ciudad Mayakoba es un innovador modelo de comunidad integral, planeada y sustentable de 409 hectáreas que albergará modernos desarrollos residenciales y mixtos de diversas características, instituciones educativas, hospital, centro comercial, espacios para el entretenimiento, el arte y la cultura, además de comercios, restaurantes y espacios deportivos, extensas áreas verdes, corredores biológicos, andadores peatonales, ciclovías y mucho más.

Ciudad Mayakoba is an innovative model of an integrated, planned and sustainable community of 409 hectares that will house modern residential and mixed developments of various characteristics, educational institutions, a hospital, a shopping center, spaces for entertainment, art and culture, as well as shops, restaurants and sports spaces, extensive green areas, wild life crossings, pedestrian walkways, bike lanes and much more.





MASTER PLAN

PLAN MAESTRO

PARQUES DE CIUDAD MAYAKOBA

	área (ha)	unidades
1 Downtown	.74	72
2 Bosques de Ciudad Mayakoba	9.36	881
3 Jardines	30.83	3,576
4 Lagunas	3.64	343
5-6 Senderos y Senderos Norte	46.98	1,079
7 Senderos Poniente	14.29	452
8 Verdén	5.51	519
10 Lotes Comerciales	1.93	—
11 Usos Mixtos	14.50	854
12 Vivienda Vertical	22.60	2,165
Gran Parque Metropolitano	9.69	—
Equipamiento y Servicios	19.98	—
Vialidades	28.02	—
Áreas Verdes	12.82	—
Lotes Servicios	5.31	—
Total	226.20	9,942

9 MAYAKOBA COUNTRY CLUB

MAYAKOBA VILLAGE

	área (ha)	unidades
Lotes Usos Mixtos	20.08	730
Hospital y Health Center	2.00	—
Total	22.08	730

GRAN TOTAL	409.28	13,476
-------------------	---------------	---------------

PROJECT MIX
MEZCLA DE PROYECTO

59 Departamentos de lujo
Luxury apartments

13 Lofts

20 Locales comerciales
Retail units

136 Lugares de estacionamiento
Parking spots





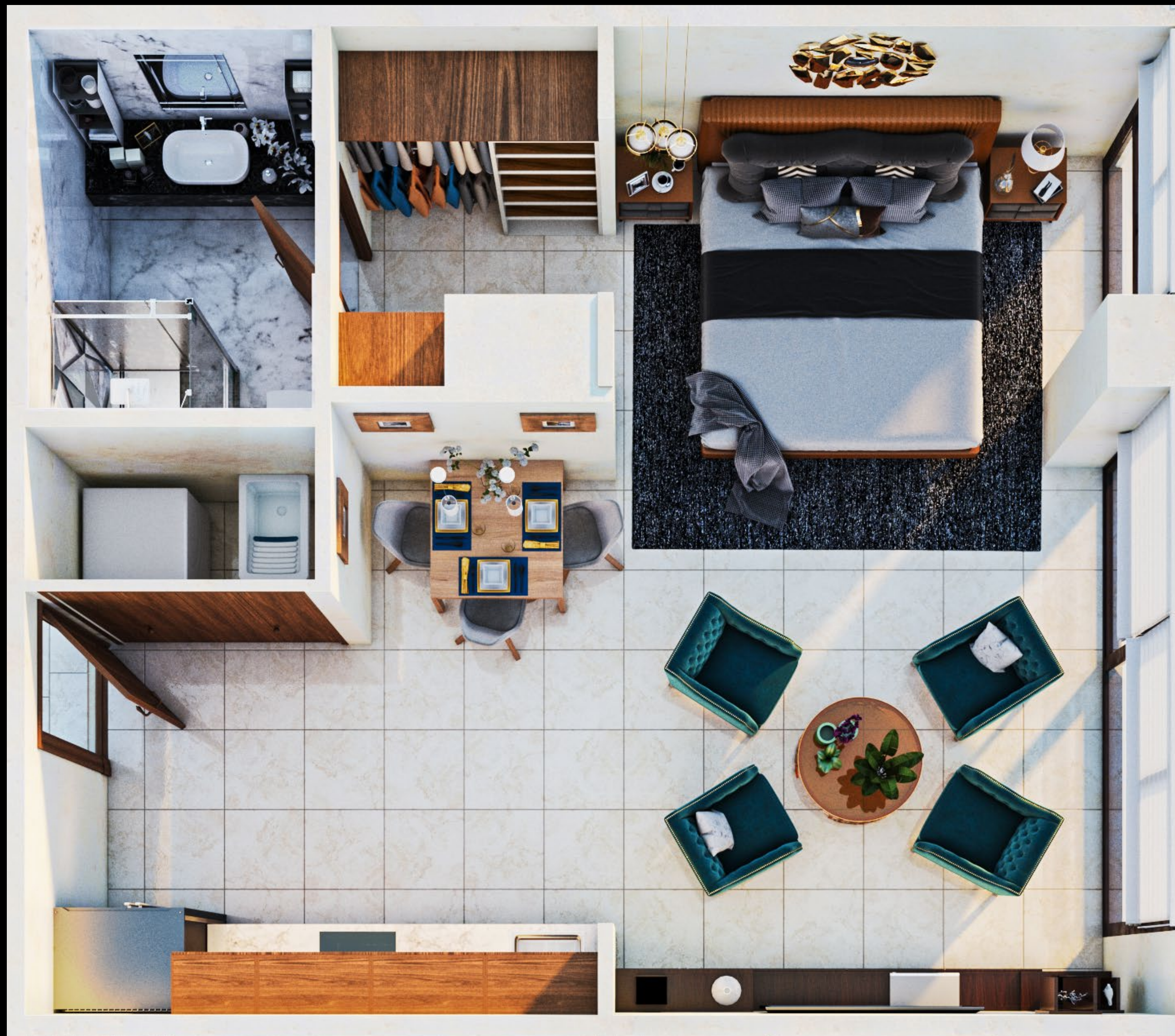
AMENITIES AMENIDADES

- Salas lounge al aire libre
- Rooftop con alberca
- Business center
- Zona de bar
- Asoleaderos
- Seguridad CCTV
- Gimnasio

-
- *Outdoor lounge rooms*
 - *Rooftop with pool*
 - *Business center*
 - *Bar area*
 - *Sunbeds*
 - *CCTV security*
 - *Gym*

LUXURY LOFTS
EXCLUSIVOS ESTUDIOS





LUXURY LOFTS

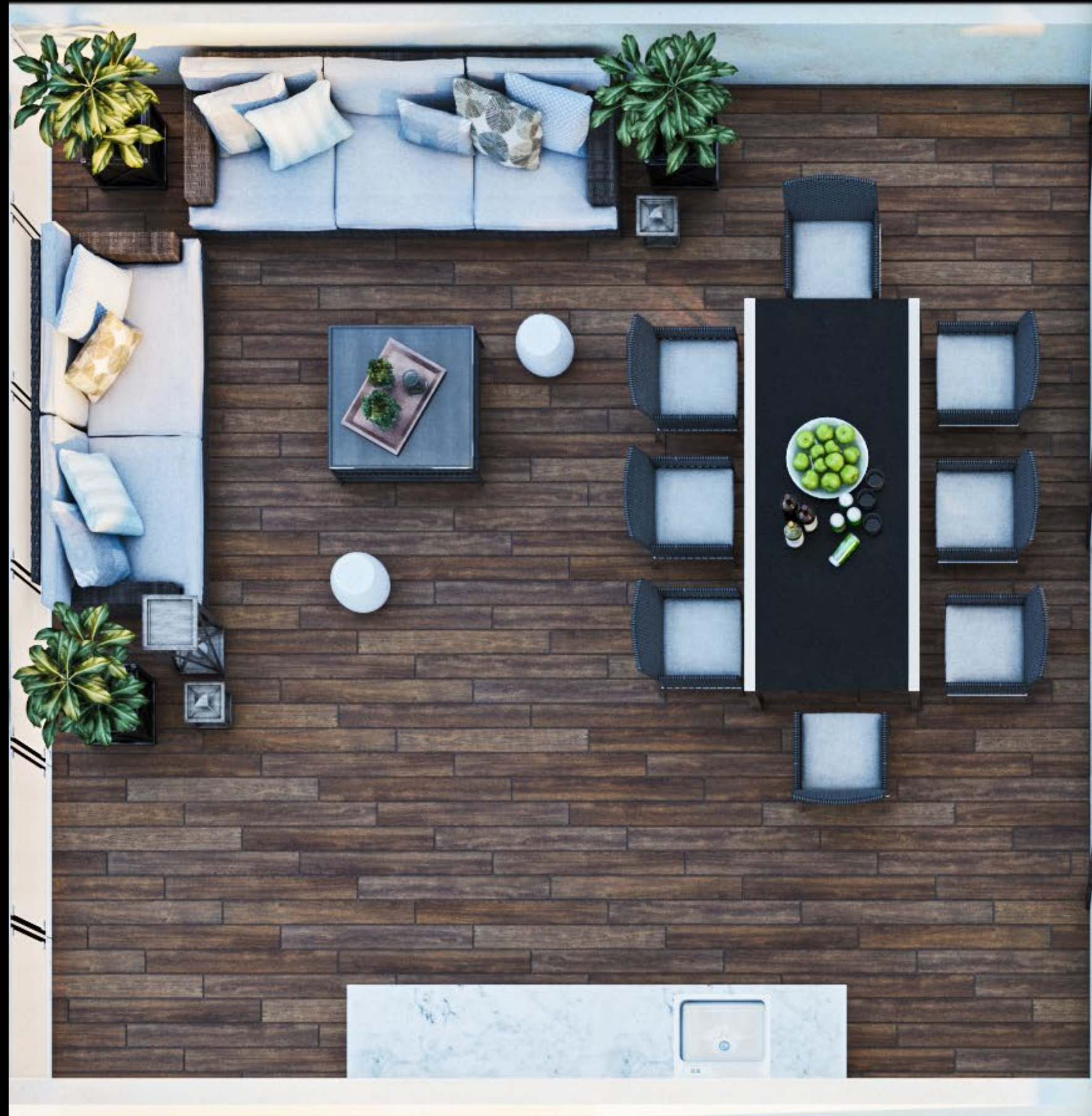
EXCLUSIVOS ESTUDIOS

- 13 estudios de 40 a 92 m2
- 13 lofts from 431 to 990 sqf

LUXURY LOFTS
EXCLUSIVOS ESTUDIOS







LUXURY LOFTS
EXCLUSIVOS ESTUDIOS

LUXURY APARTMENTS
EXCLUSIVOS DEPARTAMENTOS



LUXURY APARTMENTS
EXCLUSIVOS DEPARTAMENTOS





LUXURY APARTMENTS WITH TERRACES
EXCLUSIVOS DEPARTAMENTOS CON TERRAZA



TWO BEDROOM APARTMENTS

DEPARTAMENTO DE 2 RECÁMARAS

-De 92 a 114 m²
-From 990 to 1227 sqf



THREE BEDROOM APARTMENTS

DEPARTAMENTOS DE
3 RECÁMARAS

-De 140 a 145 m²

-From 1506 to 1560 sqf



LUXURY PENTHOUSES WITH PRIVATE ROOFTOP
EXCLUSIVOS PENTHOUSES CON ROOFTOP PRIVADO



PENTHOUSES WITH PRIVATE ROOFTOP
EXCLUSIVOS PENTHOUSES CON ROOFTOP PRIVADO





PENTHOUSES WITH
PRIVATE ROOFTOP
PENTHOUSES CON ROOFTOP
PRIVADO

-De 197 a 263 m2

-From 2120 to 2831 sqf

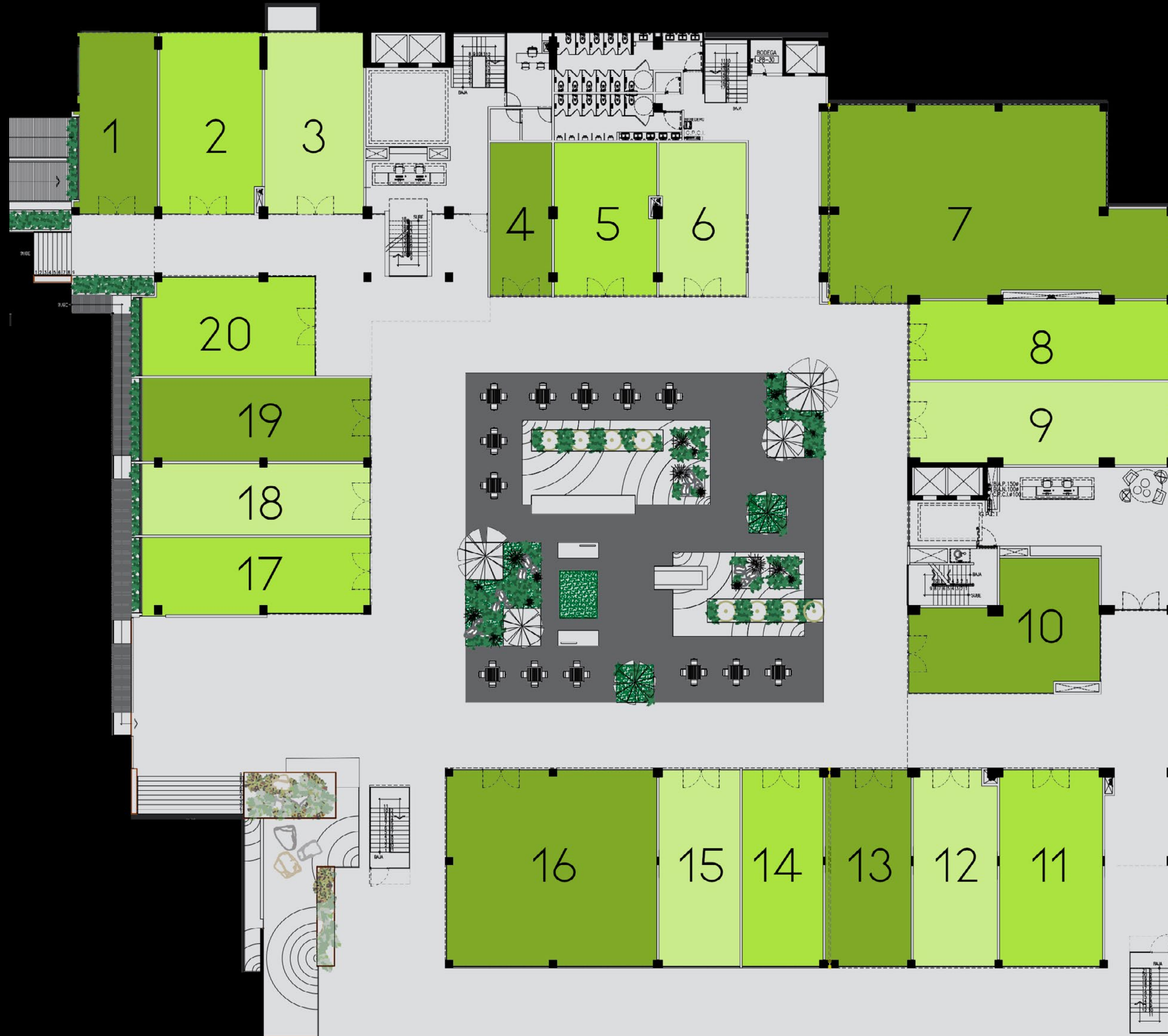
SHOPPING CENTER
CENTRO COMERCIAL





SHOPPING CENTER LAYOUT

PLANO DEL CENTRO COMERCIAL



Unit	Unit sqm	Terrace sqm	Total sqm	Unit sqf	Terrace sqf	Total sqf
1	65.28	-	65.28	702.67	-	702.67
2	78.54	-	78.54	845.40	-	845.40
3	75.81	-	75.81	816.01	-	816.01
4	40.47	-	40.47	435.62	-	435.62
5	66.32	-	66.32	713.86	-	713.86
6	56.60	-	56.60	609.24	-	609.24
7	257.18	-	257.18	2768.26	-	2768.26
8	88.71	-	88.71	954.87	-	954.87
9	91.68	-	91.68	986.83	-	986.83
10	89.19	-	89.19	960.03	-	960.03
11	85.42	35.21	120.63	919.45	379.05	1298.50
12	70.12	28.91	99.03	754.76	311.16	1065.92
13	71.40	29.44	100.84	768.54	316.84	1085.38
14	67.31	27.75	95.06	724.52	298.69	1023.20
15	67.31	27.75	95.06	724.52	298.69	1023.20
16	172.09	70.95	243.04	1852.36	763.64	2616.00
17	74.50	-	74.50	801.91	-	801.91
18	69.32	-	69.32	746.15	-	746.15
19	80.55	-	80.55	867.03	-	867.03
20	71.26	-	71.26	767.04	-	767.04



downtownciudadmayakoba.com



Los renders son ilustrativos y podrán variar sin previo aviso.
**Renders are for illustrative purposes and may vary without previous notice.*